



Entwässerungs- und Filteraggregat De-watering and filtration unit Groupe de rétention d'eau et de filtration FluidAqua Mobil FAM 10

Typenschlüssel / Model code / Code de commande

FAM 10 M 1 A/1500 05 DM 05 S Z 1 /-V

Grundtyp / Basic model / Type

FAM = FluidAqua Mobil

Baugröße / Size / Taille

10 = 10 l/min (**bei 50Hz-Betrieb** / at 50Hz operation / à une fréquence de 50Hz)

Betriebsmedium / Operating fluid / Fluide de service

M = **Mineralöl** / mineral oil / Huile minérale
X = **HFD-Flüssigkeiten (bitte Flüssigkeitstyp im Klartext angeben)**
HFD fluid (please state fluid type clearly)
HFD (Veuillez indiquer la désignation précise du fluide)

Mechanische Ausführung / Type / Exécution

1 = **stationär** / stationary / Fixe
2 = **mobil** / mobile / Mobile

Spannung/Frequenz/Netz/Leistung / Voltage/Frequency/Supply/Power / Tension/Fréquence/Alimentation/Puissance

A = 400 V/50 Hz/3Ph+PE	G = 380 V/60 Hz/3Ph+PE	N = 575V/ 60 Hz/ 3Ph+PE
B = 415 V/50 Hz/3Ph+PE	H = 440 V/60 Hz/3Ph+PE	O = 460V/ 60 Hz/ 3Ph+PE
C = 200 V/50 Hz/3Ph+PE	J = 230 V/50 Hz/3Ph+PE	X = andere Spannung / other voltages / autre tension
D = 200 V/60 Hz/3Ph+PE	K = 480 V/60 Hz/3Ph+PE	Standard/standard/Standard: 1500 W
E = 220 V/60 Hz/3Ph+PE	L = 220 V/50 Hz/3Ph+PE	Option Heizer /option heater/ <i>option réchauffeur:</i> 4400 W
F = 230 V/60 Hz/3Ph+PE	M = 230 V/50 Hz/1Ph+PE	

Filterbaugröße / Filter size / Type de filtre

05 = **Standard Gehäuse** / standard housing / Type de filtre standard

Filtermaterial / Filter material / Média filtrant

DM = Dimicron®
Z = **ohne** / without / Sans

Filterfeinheit / Filtration rating / Finesse de filtration

02 = 2 µm (DM)
05 = 5 µm (DM)
10 = 10 µm (DM)
20 = 20 µm (DM)
Z = **ohne Filterelemente** / without filter element / Sans élément

Vakuumpumpentyp/Baugröße / Type of vacuum pump / Type de pompe vacuométrique

S = **Standard** / standard / Standard

Meßtechnische Ausrüstung / Measurement equipment / Equipement en appareils de mesure

Z = **ohne** / without / sans
A = **mit** / with / avec AquaSensor (AS)
C = **mit** / with / avec Contamination Sensor (CS)
AC = **A + C (CS nur mit Anzeige der Messwerte** / CS only displays measured variables / CS uniquement avec affichage des valeurs mesurées)

Änderungskennzahl / Modification number / Indice de modification

1

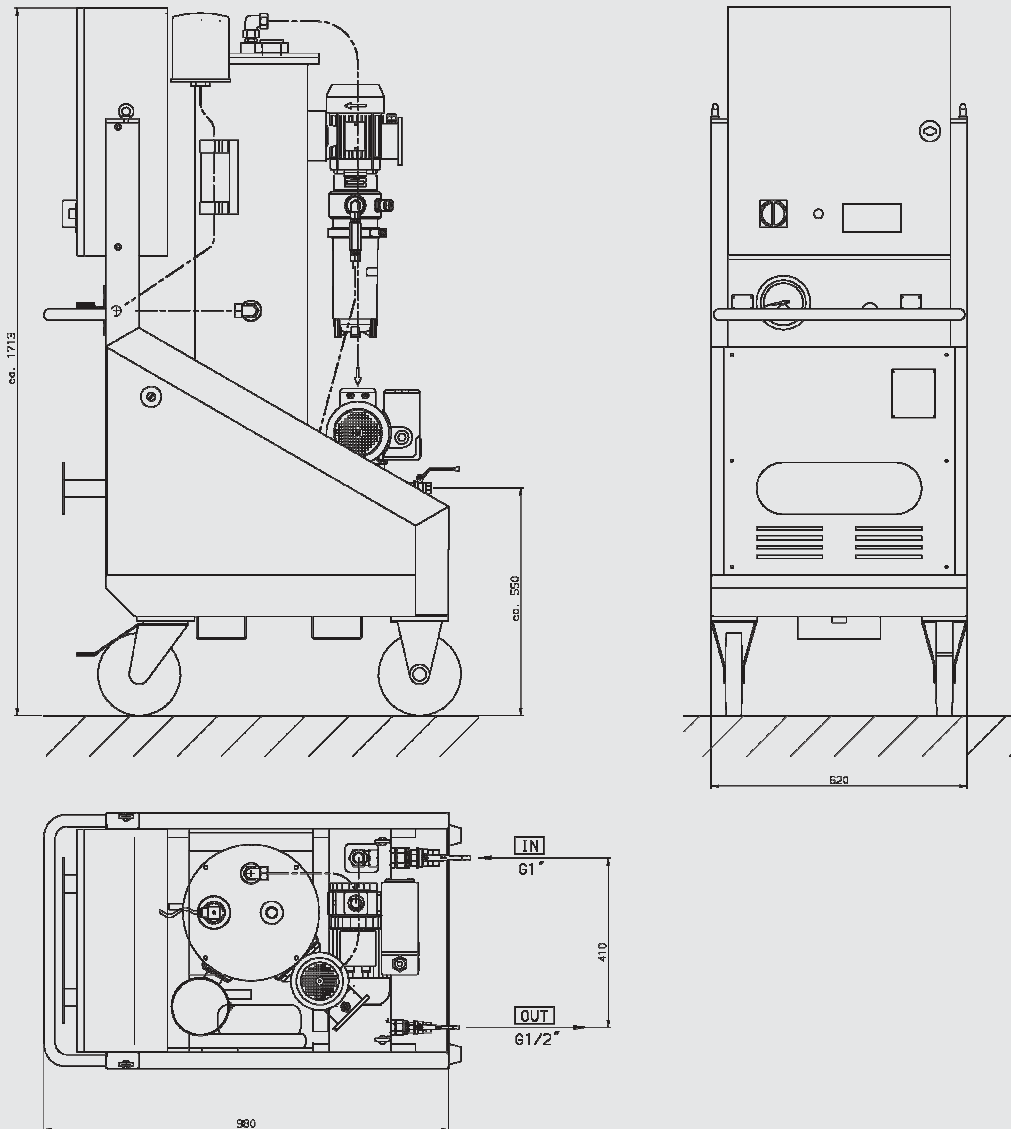
Ergänzende Angaben / Supplementary details / Indication complémentaire

ohne Angabe = Serie / no details = standard / Sans indication = Standard
V = **Viton** / Viton / Viton

Abmessungen

Dimensions

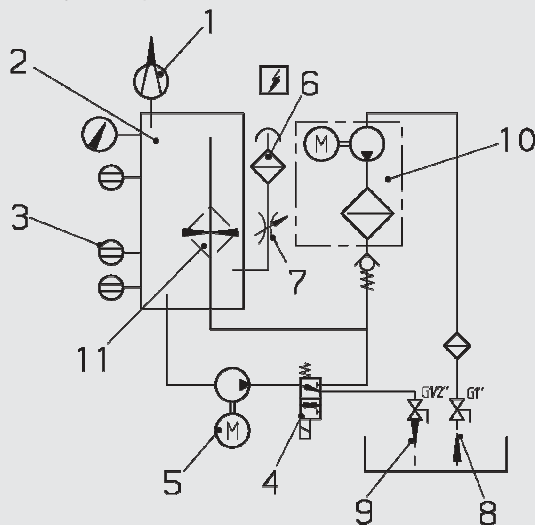
Dimensions



Hydraulik Schaltplan

Hydraulic circuit

Schéma hydraulique



- 1 = Vakuumpumpe / Vacuum pump / Pompe vacuométrique
- 2 = Kolonne / Column / Colonne
- 3 = Niveauschalter / Level switch / Capteur de niveau
- 4 = Umschaltventil / Solenoid control valve / Electrovanne
- 5 = Entleerungspumpe / Drain pump / Pompe de vidange
- 6 = Lufteintritt / Air inlet / Aspiration d'air
- 7 = Unterdruckeinstellung / Vacuum adjustment / réglage de la dépression
- 8 = Eintritt / Inlet / Entrée
- 9 = Austritt / Outlet / Sortie
- 10 = Filteraggregat / Filtration unit / Groupe de filtration
- 11 = Option Heizer / Option heater / Option réchauffeur

Technische Daten / Technical details / Caractéristiques techniques

Baugröße Filter Filter size <i>Type de filtre</i>	05
Filterelement Filter element <i>Élément filtrant</i>	N5DMxx
Schmutzaufnahmekapazität nach ISO 4572 Contamination capacity to ISO 4572 <i>Capacité de rétention suivant ISO 4572</i>	200 g
Verschmutzungsanzeige Clogging indicator <i>Indicateur de colmatage</i>	VM 2 C.0
Ansprechdruck Differenzdruckverschmutzungsanzeige Cracking pressure of differential pressure clogging indicator <i>p initiale de déclenchement de l'indicateur à pression différentielle</i>	2 bar
Pumpentyp Pump type <i>Pumpentyp</i>	Flügelzellenpumpe vane pump <i>pompe à palettes</i>
Volumenstrom l/min Flow rate in l/min <i>Débit en l/min</i>	10
Betriebsdruck in bar Operating pressure in bar <i>Pression de service bar</i>	3,5
Viskositätsbereich in mm²/s Viscosity range in mm ² /s <i>Viscosité en mm²/s</i>	15-800
Elektrische Leistungsaufnahme in W Electrical power consumption in W <i>Puissance utile en W</i>	1500 standard / standard / <i>Standard</i> 4400 mit Heizer / with heater / <i>avec réchauffeur</i>
Länge Elektrokabel in m Length of electric cable in m <i>Longueur du câble d'alimentation en m</i>	10
Schutzart Safety type <i>Indice de protection</i>	IP 55
Länge Schläuche in m Length of hoses in m <i>Longueur des flexibles en m</i>	5
Material Schläuche Material of hoses <i>Type de flexibles</i>	NBR
Eintritt - Austritt Inlet-Outlet <i>Entrée - Sortie</i>	G1 / G ½
Dichtungswerkstoff Material of seals <i>Type de joints</i>	NBR(FPM)
Leergewicht in kg Weight when empty in kg <i>Poids en kg</i>	300
Medientemperatur in °C (mit CS) Fluid temperature in °C (with CS) <i>Température du fluide en °C (avec CS)</i>	10 ... 80 (10 ... 70)
Umgebungstemperatur in °C Ambient temperature in °C <i>Température ambiante en °C</i>	10 ... 40
Typische Entwässerungsgeschwindigkeit l/h Typical de-watering speed l/h <i>Vitesse de rétention d'eau en l/h</i>	ca./ approx. / env. 0,8
Wassergehaltsminimum in ppm Minimum water content in ppm <i>Teneur minimale d'eau en ppm</i>	< 100
Sonderausführung auf Anfrage For special models, please contact our sales / technical department <i>Exécution spéciale sur demande</i>	

Die Angaben in diesem Prospekt beziehen sich auf die beschriebenen Betriebsbedingungen und Einsatzfälle. Bei abweichenden Einsatzfällen und/oder Betriebsbedingungen wenden Sie sich bitte an die entsprechende Fachabteilung. Technische Änderungen sind vorbehalten.

The information in this brochure relates to the operating conditions and applications described. For applications or operating conditions not described, please contact the relevant technical department. Subject to technical modifications.

Les indications fournies dans de prospectus se réfèrent aux conditions de fonctionnement et d'utilisation décrites. En cas de conditions de fonctionnement ou d'utilisation différentes, nous vous remercions de vous adresser aux services compétents. Sous réserve de modifications techniques.